



viðmið fyrir skipulag vistvænna ferðamannastaða

kristín þorleifsdóttir
phd, landslagsarkitekt

Málþing ferðamálastofu um
skipulag og uppbyggingu ferðamannastaða
grand hótél, rvk 14.04.2011



krysuvik



pingvellir

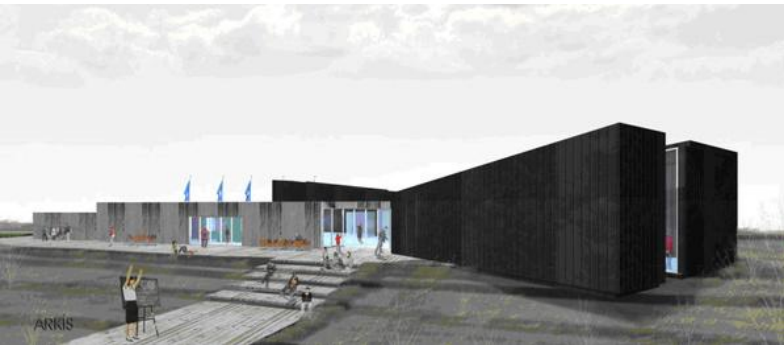


hveravellir





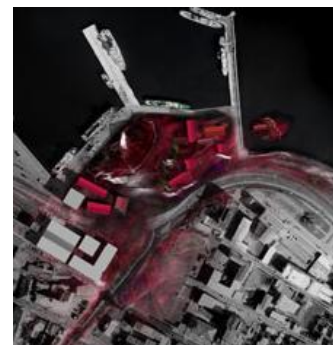
þjóðgarðsmiðstöð hellissandi



gestastofa skriðuklaustri



tónlistar- og ráðstefnuhús





geysir



gullfoss



dimmuborgir





bláa lónið



sundlaug á hofsósi



laugardalur





sóluskálar við Þjóðveginn



smáhýsaþyrpingar víðsvegar um landið



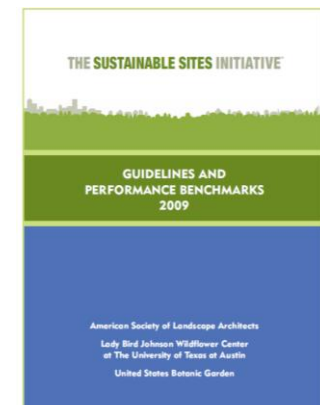
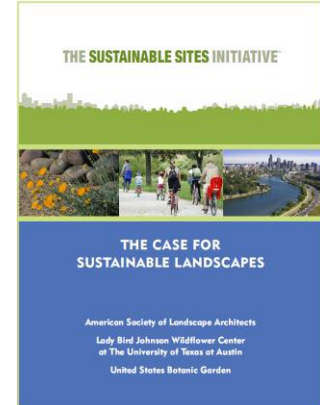
THE SUSTAINABLE SITES INITIATIVE™ (SITES)

- Vottunarkerfi fyrir skipulag, framkvæmdir, eftirlit og umsjón staða/svæða
- Þróað af ASLA, University of Texas og US Botanic Garden. Samþykkt af USGBC og byggir á LEED®



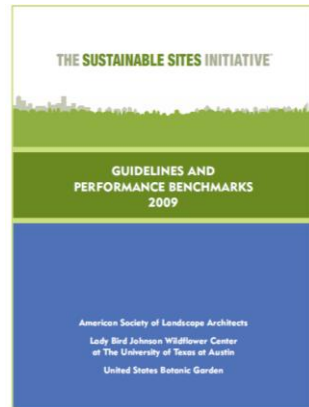
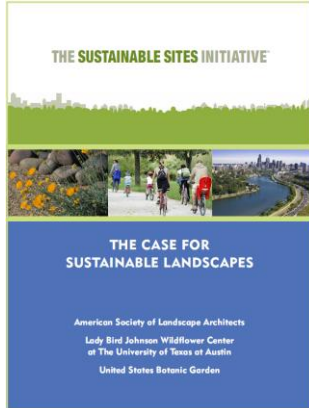
- **Markmið:**

- Stuðla að sjálfbærri landnotkun sem tvinnar saman náttúruleg og manngerð kerfi til þess að mæta þörfum samtímans án þess að ganga á höfuðstól komandi kynslóða.
- Greina sérstakar og mælanlegar forsendur eða gildi fyrir sjálfbæra staði/svæði.
- Þróa sjálfbærniþmið sem taka mið af svæðisbundnum staðháttum.
- **Hugmyndafræðilegur viðsnúningur – frá eyðingu í umhyggju!**
 - Kerfið býr yfir möguleikum til þess að vernda, bæta, endurlífga eða endurbyggja vistkerfi og þar með þá þjónustu sem þau veita þannig að þau geti áfram virkað til góðs fyrir mannkyn og aðrar lífverur.
- **Áhersla á þjónustu vistkerfa (*ecosystem services*)**
 - Vörur og þjónusta sem hafa bein eða óbein áhrif á lífsgæði fólks og eru framleidd af lífferlum vistkerfa s.s. gróðri og lífverum eða ólífrænum þáttum s.s. bergrunni, vatni og lofti.



SITES byggir á alþjóðlegum umhverfisviðmiðum

1. Alþjóðleg loftslagsgæðastjórnun (*global climate regulation*)
2. Staðbundin loftslagsgæðastjórnun (*local climate regulation*)
3. Hreinsun lofts og vatns (*air and water cleansing*)
4. Gæðastjórnun fyrir vatnsbúskap (*water supply and regulation*)
5. Stjórnun á jarðvegsrofi og setlagamyndun (*erosion and sediment control*)
6. Mildandi aðgerðir til að lágmarka tjón af völdum hamfara (*hazard mitigation*)
7. Frævun plantna (*pollination*)
8. Verndun búsvæða og líffræðilegs fjölbreytileika (*habitat functions*)
9. Sundun og meðhöndlun úrgangs (*waste decomposition and treatment*)
10. Hagsbætur tengdar bættri heilsu og vellíðan fólks (*human health and well-being benefits*)
11. Framleiðsla matvæla og endurnýjun óneytanlegrar vöru (*food and renewable non-food products*)
12. Hagsbætur vegna menningartengdra verðmæta (*cultural benefits*)



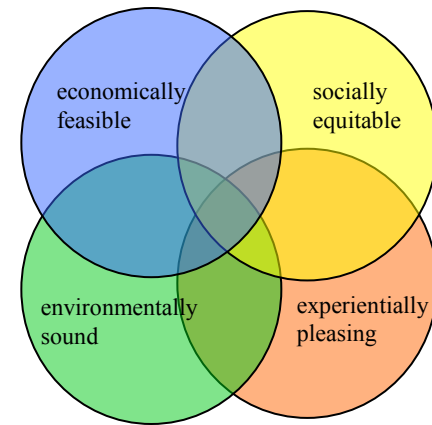
heilsuþorp á flúðum



- 150 verkefni takapátt í prófun kerfisins þar af eitt á Íslandi!
- Niðurstaðan úr tilraunaverkefnunum verður notuð til þess að meta gæði kerfisins
- Hentar ólíkum verkefnum - gerð og stærð, landfræðilega fjölbreytni og staðsetningu (dreifbýli / þéttbýli)
- Hentar sérstaklega vel fyrir skipulag ferðamannastaða t.d. útivistarsvæði í þéttbýli, verndarsvæði, gönguleiðir, tjaldsvæði og sérstaka áfangastaði



leiðarljós – 10 undirstöðuatriði



1. Ekki skaða umhverfið (*do no harm*)
2. Gætið varúðar í ákvarðanatökum (*precautionary principle*)
3. Hannið m.t.t. náttúru og menningarauðs (*design with nature and culture*)
4. Notið stigskipta ákvörðunartöku við friðun, verndun og endurheimt (*Use a decision-making hierarchy of preservation, conservation, and regeneration*)
5. Gerið ráðstafanir fyrir endurnýjunarferlum fyrir samfélagslegan jöfnuð þvert á kynslóðir (*provide regenerative systems as intergenerational equity*)
6. Styðjið við lífsferla (*support a living process*)
7. Notið kerfisbundinn hugsunarhátt (*use a systems thinking approach*)
8. Notið aðferðir byggðar á samstarfi og siðferði (*use a collaborative and ethical approach*)
9. Viðhaldið heiðarleika í stjórnun og rannsóknum (*maintain integrity in leadership and research*)
10. Fóstrið umhverfisvitund (*foster environmental stewardship*)

efnisþættir

1. Val á staðsetningu <i>vernda auðlindir og helst að bæta það sem skemmt hefur verið</i>	21 mögul. stig
2. Mat á frumdrögum <i>skipuleggja með sjálfbærni að leiðarljósi frá upphafi til enda</i>	4 mögul.stig
3. Skipuleggja/hanna m.t.t. vatnsbúskaps <i>vernda og bæta vistkerfi og hringrásarferla á svæðinu</i>	44 mögul. stig
4. Skipuleggja/hanna m.t.t. jarðvegs, gróðurs <i>Vernda og bæta vistkerfi og hringrásarferla á svæðinu</i>	51 mögul. stig
5. Skipuleggja/hanna m.t.t. efnisvals <i>Endurnýta/endurvinna og styðja við sjálbæra framleiðsluferla</i>	36 mögul. stig
6. Skipuleggja/hanna m.t.t. heilsu og vellíðunar <i>Byggja samfélög sem styðja við og stuðla að aukinni umhverfisvitund</i>	32 mögul. stig
7. Framkvæmdastig <i>Lágmarka umhverfisáhrif byggingarframkvæmda</i>	21 mögul. Stig
8. Notkun (rekstur) og viðhald <i>Útbúa viðhaldsáætlanir sem taka mið af langtímamarkmiðum í anda sjálfbærni</i>	23 mögul. stig
9. Eftirfylgni og nýsköpun <i>Styðja við og hvetja til nýsköpunar</i>	18 mögul. Stig

næstu skref

- Gera meiri kröfur um gæði
- Læra af reynslunni af SITES
- Taka saman yfirlit yfir stöðu mála
 - Samnorræn styrkumsókn
- Próa hönnunarleiðbeiningar sem byggja á:
 - Landslagsgreiningum
 - Þarfagreiningum
 - Greiningu sérstöðu
 - SITES og öðrum viðurkenndum viðmiðum
- Ráðgjöf
 - Auka samstarf fagaðila
 - Auka almenningsfræðslu, valmöguleika og samráð
 - Bæta aðgengi að ráðgjöf – styrkir?
- Muna að góð hönnun er fjárfesting sem skilar sér margfalt!

Takk fyrir áheyrnina!

